

## PROMENADE CHÂTEAU DE LA MOTTE

STAINS (93)

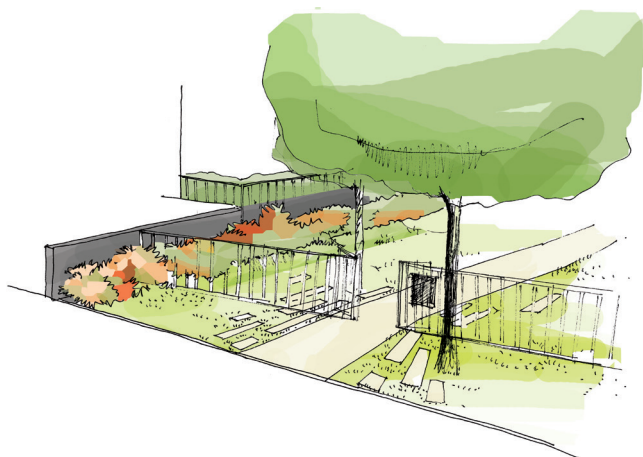
Aménagement paysager du parc central (200 logements neufs et Résidence Étudiante)

### Concept :

Le parc, malgré une strate arborée très présente le long du cheminement piéton, conserve une grande transparence visuelle. Le long de la promenade et autour de celle-ci, l'espace est volontairement dégagé afin de rendre lisible le cheminement depuis les entrées.

A contrario, les abords de la parcelle sont densément plantés d'arbustes. Nous privilégierons des arbustes à fort développement le long des clôtures existantes afin de qualifier ces limites, doublées d'une strate d'arbustes bas et de vivaces qualifiant les abords du parc.

Cet étagement végétal permettra dès la plantation d'obtenir un aspect entretenu des massifs. Par ailleurs, la mise en place de ces différentes strates évitera un entretien coûteux aux pieds des arbustes.



Aire de jeux



### Situation

18 rue Hennequin, Stains (93)

### Équipe

Castro-Denissof (architecte) / TUGEC (BET VRD) / Artemise

### Montant des travaux

137 000 € H.T.

### Type de mission

Mission complète de maîtrise d'Oeuvre

### Maître d'Ouvrage

Nexity immobilier

### Aménageur

Plaine Commune

### Année

Livraison en 2015

