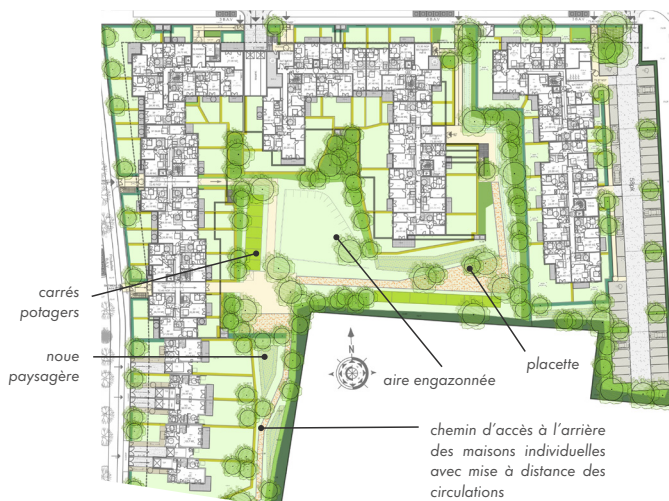


LES TARTRES II
HERBLAY (95)

Aménagement paysager d'un ensemble immobilier de 231 logements dont 58 logements sociaux collectifs, 168 logements accession, et 5 maisons individuelles



L'aménagement se décline comme une promenade ponctuée de lieux accueillants pour divers usages : bancs sur une placette arborée, aire engazonnée pour usages libres et rétention d'eau de pluie, carrés potagers à partager, terrain de pétanque ou encore aire de compost. Le projet est riche en biodiversité et en abondance avec notamment plus de 80 arbres plantés.



Situation

Chemin des Tartres, 95220 Herblay

Équipe

H&A architecture / Urbacités BET

Montant des travaux lot E.V

348.000 € H.T.

Type de mission

Maitrise d'œuvre

Maître d'ouvrage

Icade

Année

2014 - 2017



Coeur d'îlot vivant avec placette, mobilier et carrés potagers